

LE  
CHOIX  
**NATUREL**™



DESIGN  
TECHNOLOGIE  
**ENVIRONNEMENT**

**WIDEX**®  
HIGH DEFINITION HEARING



# LE CHOIX **NATUREL**

## ENVIRONNEMENT

Widex a fait une promesse aux personnes malentendantes ; fabriquer des aides auditives de grande qualité qui leur permettent de communiquer sur un pied d'égalité avec les personnes normo-entendantes.

Pour ce faire, la société emploie les solutions les plus naturelles possibles grâce à des méthodes de travail, une technologie et un design respectueux de l'environnement, sans pour autant oublier l'élément primordial, restituer un son naturel et compréhensible.

Widex s'est engagée à fabriquer ses aides auditives en respectant le mieux possible l'environnement. Pour cela, elle a construit un nouveau siège social passif et investi dans une production neutre en CO<sub>2</sub>, faisant ainsi des aides auditives Widex® les appareils les plus verts du marché.

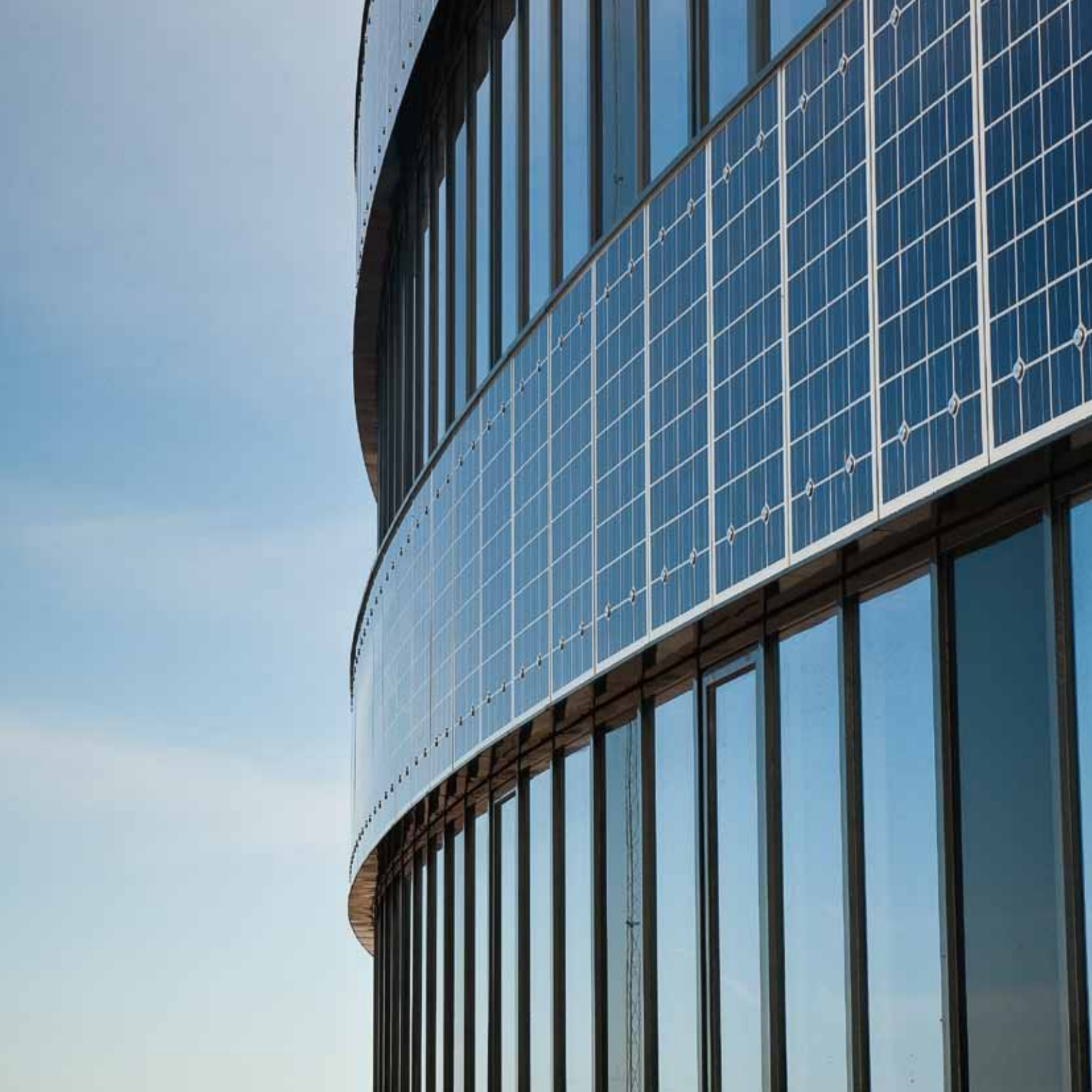
Widex le choix **NATUREL**. L'**UNIQUE** choix.

# LE PREMIER FABRICANT D'AIDES AUDITIVES NEUTRE EN CO<sub>2</sub>

Le nouveau siège social de Widex est un exemple parfait de bâtiment respectueux de l'environnement. Il associe l'utilisation d'énergies renouvelables à la récupération maximum d'énergie grâce, en grande partie, à un système de chauffage central géothermique, le premier et le plus important de la sorte au Danemark.

Deux technologies révolutionnaires et respectueuses de l'environnement sont à la base de cette construction, à savoir d'une part un système géothermique, où la nappe aquifère est utilisée tel un réservoir de chaleur, et d'autre part une éolienne, implantée sur le site, dont le rendement annuel devrait être supérieur à l'énergie totale consommée par Widex. Ces technologies font du nouveau siège de Widex un bâtiment totalement neutre en émissions de gaz à effet de serre.

Dans le souci d'aller encore plus loin pour rendre son bâtiment encore plus écologique, Widex a, par exemple, recouvert 600m<sup>2</sup> de la façade avec un total de 20.000 cellules photovoltaïques et récupère également les eaux pluviales qui sont ensuite utilisées pour les sanitaires.





# LA CHALEUR DE LA **TERRE**

Le nouveau siège social de Widex utilise un système géothermique particulier, le premier de son genre au Danemark.

Ce système, qui utilise la nappe aquifère tel un réservoir de chaleur, signifie que l'excédent de chaleur produit en été est stocké et réutilisé en hiver quand cela est nécessaire. Il est beaucoup plus efficace que les systèmes de chauffage traditionnels et réduit les émissions de CO<sub>2</sub> de 70%. Cela correspond à 700 tonnes de CO<sub>2</sub> par an ou encore aux émissions de 250 foyers chauffés au gaz.

- En été, l'eau des puits d'eaux froides sert à refroidir la totalité du bâtiment.



- Inversement, en hiver, l'eau chaude sert à chauffer le bâtiment.







# L'ENERGIE EOLIENNE

Grâce au système géothermique, le bâtiment ne possède pas d'installation au fuel ou au gaz. Cependant, les pompes du système de chauffage ont besoin d'une certaine quantité d'électricité pour fonctionner, et c'est pourquoi Widex a construit sur son site une éolienne d'une hauteur de 100 m. L'éolienne produit 3,4 millions de kWh par an, ce qui permet à Widex de se classer parmi les sociétés neutres en émissions de CO<sub>2</sub>.

Sur une année, l'éolienne produit plus d'électricité que ce que consomme Widex au total. Cet excédent peut donc être renvoyé vers le réseau électrique et contribué ainsi à fournir la communauté locale en énergie neutre en CO<sub>2</sub>. L'éolienne permet de réduire les émissions de CO<sub>2</sub> d'environ 1.900 tonnes par an, soit l'équivalent de la consommation en électricité de 650 foyers (sans compter le chauffage).

# UN **ENVIRONNEMENT** NATUREL

L'engagement de Widex à fabriquer des aides auditives de la façon la plus respectueuse possible de l'environnement n'est pas seulement dans le meilleur intérêt de l'entreprise et de ses employés, mais également dans l'intérêt de la société en général.

La totalité du processus de fabrication, par exemple, de la recherche au développement en passant par la production, l'assemblage, les tests et l'emballage, a lieu sur place au Danemark. Cela réduit, entre autres, nos frais de transport.

Il ne s'agit pas seulement d'une bonne pratique commerciale. Cela a également des avantages environnementaux évidents. Naturellement.

Les aides auditives Widex sont vertes, mais aussi, rouges, bleues, roses...





# LE CHOIX NATUREL™



Printed by KLS / 2011-05  
9 502 2333 003 #01