

スマートフォンアプリでの操作方法

お使いの補聴器のシリーズに対応するアプリをタップして、ホーム画面を表示します。

開始  ホーム画面のプログラムからTV PLAYのアイコンをタップします。

アイコンと機能説明 お使いの製品シリーズや対応アプリによって画面の構成が異なります。

- **MOMENT** アプリ
- **MAGNIFY** アプリ



- **EVOKE** アプリ




消音 補聴器のマイクがオフになり、TV PLAYからの音だけが聞こえます。

音量 スライダーを左右に動かして補聴器からの音量を調節します。

個別音量 TV PLAY使用中、補聴器からの音量とTV PLAYからの音量を別々に調節します。(EVOKE アプリのみ)

音質調整 下記のアイコンが表示され、音量の調節や音質の調整をさらに細かく行うことができます。

サウンドミキサー
 補聴器からの音とTV PLAYからの音のバランスを調整できます。

イコライザー
 低・中・高帯域ごとにバランスを微調整できます。

左右音量
 左右の補聴器をそれぞれ音量調節できます。

テレビの音量
(MOMENTアプリ・MAGNIFYアプリのみ)
 TV PLAYから届くテレビの音量を調節します。

終了  TV PLAY以外のプログラムをタップします。

ワイデックス株式会社

補聴器ユーザー様専用フリーダイヤル: TEL ☎ 0120-332-604 FAX ☎ 0120-332-394

ホームページ

ツイッター

フェイスブック



WIDEX

SOUND LIKE NO OTHER

2022.03



TV PLAY [テレビプレイ] かんたんガイド

1 テレビと接続しましょう

お使いのテレビに合わせて、2つの接続方法が選べます。

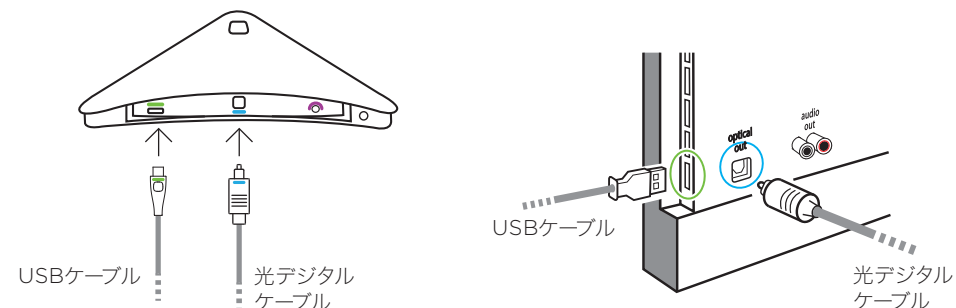
- 光デジタルケーブルで接続する
- アナログケーブルで接続する

光デジタルケーブルで接続する場合

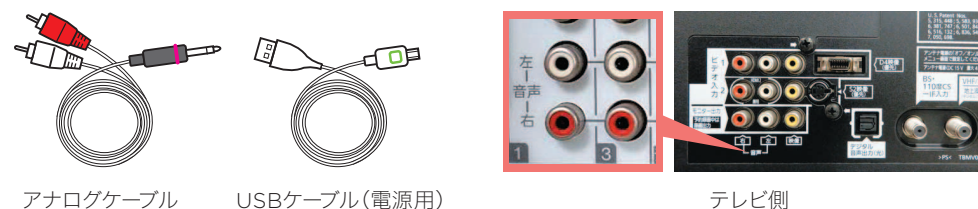


※テレビの設定をPCM音源にセットしてください。切替方法はテレビの取扱説明書をご覧ください。

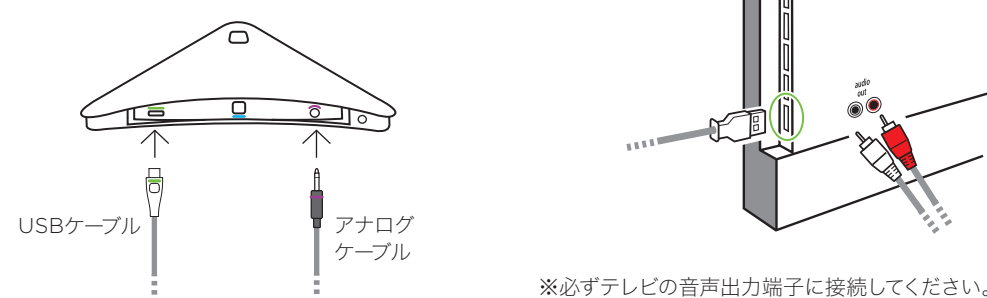
- 1 付属の光デジタルケーブル両端の保護キャップを外し、光デジタルケーブルとUSBケーブルをTV PLAYに接続します。
- 2 光デジタルケーブルとUSBケーブルをテレビに接続します。



アナログケーブルで接続する場合



- 1 付属のアナログケーブルとUSBケーブルをTV PLAYに接続します。
- 2 アナログケーブルとUSBケーブルをテレビに接続します。



※必ずテレビの音声出力端子に接続してください。


！ テレビにUSBポートがない場合

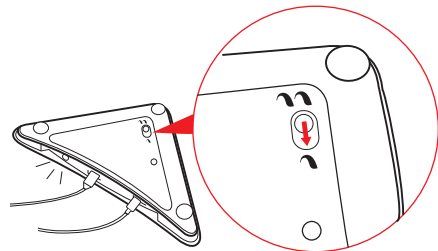
テレビにUSBポートがない場合は、市販のUSB電源アダプタをお使いください。USB電源アダプタは、出力500mA (2.5W)以上のものをお使いください。



USB電源アダプタ

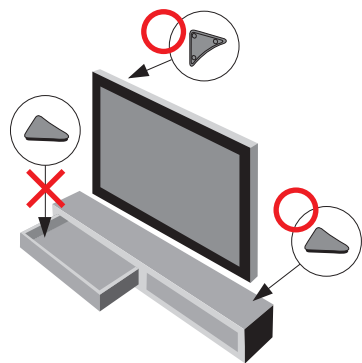
！ 片耳装用の場合

どちらのケーブルで接続する場合も、片耳装用の場合は、テレビの左右両方の音が聞こえるように、TV PLAY底面のステレオ/モノラル切替スイッチをモノラル()側に切り替えてください。



ステレオ/モノラル切替スイッチ

TV PLAYの設置

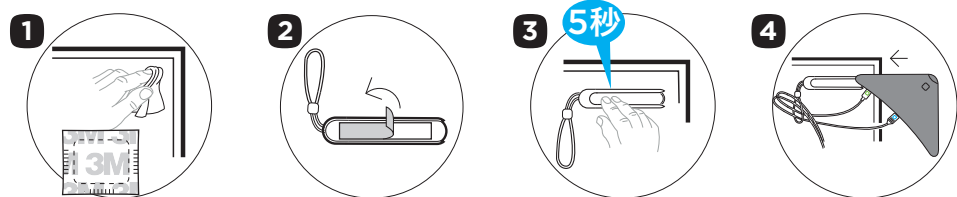


TV PLAYはテレビ横やテレビ背面に設置します。テレビボードの中などは電波が届きにくくなるので避けてください。



TV PLAY付属の取付用ブラケットを使いTV PLAYをテレビ裏などに設置できます。

！ TV PLAYをテレビ背面にセットする場合



1 テレビの通気口付近を避けた平らな場所を付属のクリーニングシートで拭きます。

2 付属の取付用ブラケットの接着テープを剥がします。

3 取付用ブラケットをテレビに押し付けて5秒待ちます。

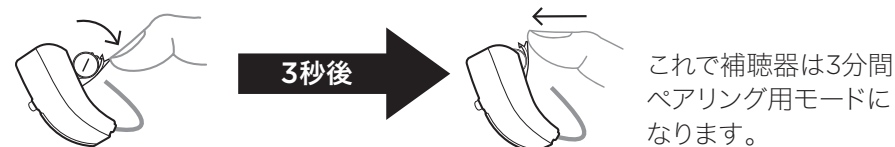
4 取付用ブラケット上のケーブルホルダーにケーブルを通し、TV PLAYを取り付けます。

！ TV PLAYの通信範囲

TV PLAYの通信範囲は、遮蔽物がない状態で最大15mです。
※注意:お使用の環境によっては、通信範囲は狭くなります。

2 補聴器とペアリングしましょう

- 1 テレビの電源が入った状態にしてください。
- 2 ペアリングはTV PLAYから2m以内の位置で行ってください。
- 3 補聴器のバッテリードアを開けます。
- 4 3秒以上経ってから補聴器のバッテリードアを閉じます。



これで補聴器は3分間ペアリング用モードになります。

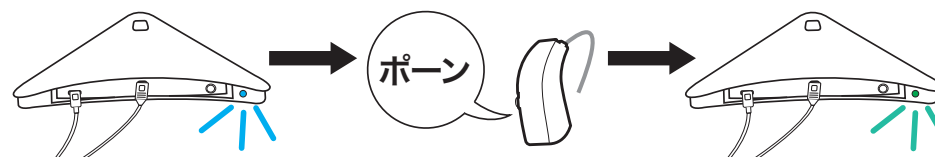
充電式モデルの場合

下記のいずれかの方法でもペアリングモードになります。

- A 充電器に一度セット **3秒後** 充電器から取り出す
- B プログラムボタンを長押し **3秒後** もう一度プログラムボタンを長押し

TV PLAYとペアリング完了

ペアリングが完了すると補聴器から「ポーン」というお知らせ音が聞こえた後、テレビからの音声聞こえてきます。ペアリングが完了し、音声転送が始まるとLEDライトが緑色に点灯します。※ペアリングができない場合は、再度補聴器の電源を入れ直してください。



ペアリング中はLEDライトが青色に点滅します。

音声転送が始まると緑色に点灯します。

3 使ってみましょう (3つの方法が選べます)

ペアリングが完了すれば、すぐに以下の操作が可能になります。

補聴器のプログラムボタンで

TV PLAYの開始と停止
音量調節(両耳装用時のみ)
消音(両耳装用時のみ)

※器種により、できる操作が異なります。また、事前の設定が必要になりますのでご購入店にお問い合わせください。



RC-DEXを使って

TV PLAYの開始と停止
音量調節
消音

RC-DEX(別売):
22,000円(税込)



スマートフォンのアプリで

TV PLAYの開始と停止 音量調節 消音 イコライザーを使って音質調整
サウンドミキサーで音のバランス調整 → 詳しい操作方法は次ページ

！ スマートフォンのアプリで操作する場合

お使いの補聴器シリーズの専用アプリをスマートフォンへインストールしてから、スマートフォンと補聴器のペアリングを行ってください。



App Store
からダウンロード



Google Play
で手に入れよう



上記のQRコードで表示されるワイデックスのアプリ一覧からお使いの補聴器シリーズの専用アプリをダウンロードしてください。