

# MOMENTアプリ 設定ガイド

2021.12



**WIDEX MOMENT™**  
THIS SOUND CHANGES EVERYTHING

まずはアプリをダウンロード



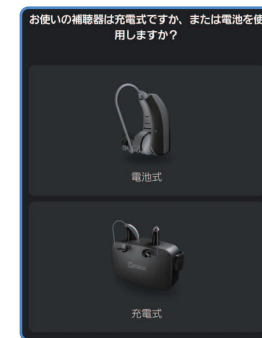
※Android 7.0以降、Bluetooth4.2以降に対応。  
※スマートフォンの機種により使用できない場合がありますので予めご確認ください。

ダイレクトストリーミング対応モデル(モデル名末尾がDのモデル)専用です。

## スマートフォンとモーメントのペアリング

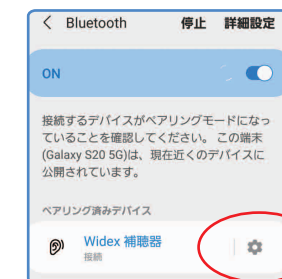
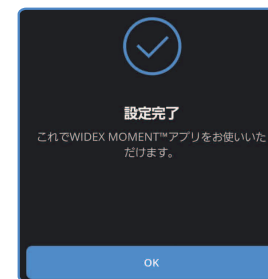
- 1 注意** 事前にスマートフォンのBlue toothがオンになっていることを確認してください。
- 2** 位置情報サービスを許可し、アプリの使用時のみをタップします。
- 3** お手持ちの補聴器のタイプを選択すると、ペアリング設定画面が表示されます。画面の指示に従って補聴器をペアリングモードにします。

モーメントアプリを起動し  
アプリの利用を開始を  
タップします。



- 4** ①検索された補聴器の名前を選択します。  
②選択された補聴器とのペアリングをタップします。
- 5** 再度、位置情報サービスを許可するかが表示されたら許可をタップします。これでペアリング完了です。

! ASHA対応端末をご使用中の場合、もう一度補聴器をペアリングしてくださいと表示されます。アプリを閉じ、設定画面から補聴器とのペアリングを解除し、再度①～⑤の手順でペアリングを行ってください。

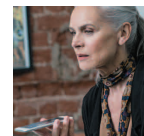


※画面はAndroid11の画面です。お使いのスマートフォンによっては表示が異なる場合があります。

👍 ASHA対応モデルなら他にも  
便利な使い方ができます!



ASHA対応端末についてはホームページをご確認ください。<https://www.widex.com/ja-jp/support/compatibility/>



● 電話  
着信音が補聴器から聞こえます。  
スマートフォンの画面を操作して  
通話してください。



● 音楽ストリーミング  
音楽を再生すると補聴器から直接  
音楽を聞くことができます。

- ! スマートフォンと補聴器が接続できない場合は次の操作をお試しください。
- 充電式モデル: プログラムボタンを長押しし、電源オフにした後再度プログラムボタンを長押ししてしばらく待つ。
  - 空気電池使用モデル: バッテリードアを開け、5秒以上経過してからバッテリードアを閉め、しばらく待つ。
  - スマートフォンのBluetoothを一度オフにし、10秒程度経過してから再びオンにする。
  - スマートフォンを再起動してから、再度補聴器との接続を試す。