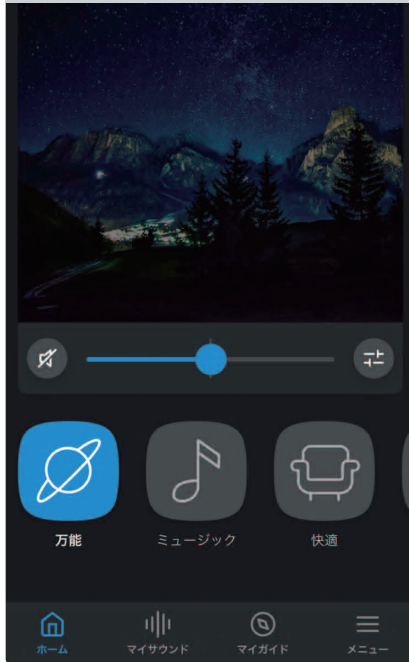


10241863

iPhoneをお使いの方へ



iPhoneとモーメントのペアリング

1 注意 はじめに補聴器の電源を**オフ**しておきます。

iPhoneのホーム画面「設定」> Bluetoothをオンにします。



2 アクセシビリティ> ヒアリングデバイスの順にタップします。



3 重要 ここで補聴器の電源を入れます。

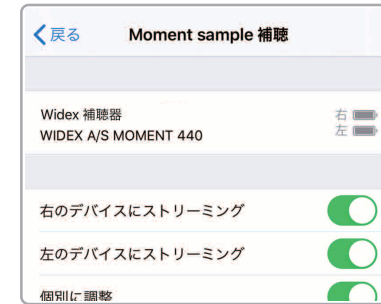
iPhoneが補聴器を検索します。検索された「補聴器の名前」をタップします。



4 Bluetoothペアリングの要求で「ペアリング」をタップします。両耳の場合は2回ペアリングを行います。ペアリングには1分程かかることがあります。



5 下記のような画面になれば、iPhoneと補聴器のペアリングは完了です。ホーム画面に戻ります。



6 モーメントアプリをタップして起動します。スマートフォンで補聴器を操作できるようになります。



※画面はiOS13.3の画面です。お使いのiPhoneによっては表示が異なる場合があります。

MOMENTアプリ 設定ガイド

2021.12



WIDEX MOMENT™

THIS SOUND CHANGES EVERYTHING

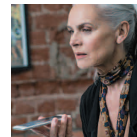
まずはアプリをダウンロード



※iPhone6s以降(iOS13.3以降)
※スマートフォンの機種により使用できない場合がありますので予めご確認ください。

ダイレクトストリーミング対応モデル(モデル名末尾がDのモデル)専用です。

👍 iPhoneなら、他にも便利な使い方ができます！



● **電話**
着信音が補聴器から聞こえます。iPhoneの画面を操作して通話してください。



● **音楽ストリーミング**
音楽を再生すると補聴器から直接音楽を聞くことができます。

! iPhoneと補聴器が接続できない場合は次の操作をお試しください。

- **充電式モデル:** プログラムボタンを長押しし、電源オフにした後再度プログラムボタンを長押ししてしばらく待つ。
- **空気電池使用モデル:** バッテリードアを開け、5秒以上経過してからバッテリードアを閉め、しばらく待つ。
- スマートフォンのBluetoothを一度オフにし、10秒程度経過してから再びオンにする。
- スマートフォンを再起動してから、再度補聴器との接続を試す。